



PANEDILE
ARGENTINA

Minería

Oil & Gas





Índice

Minería

Complejo Minero Farallón Negro, Provincia de Catamarca	3
Acueducto complejo minero, Provincia de Catamarca	4

Oil & gas

Gasoducto Laguna de Oro – Boleadoras	5
Obras civiles para instalaciones de explotación de petróleo y gas	6



Proyecto

Labores mineras en el Complejo Minero Industrial de Farallón Negro , minas "Farallón Negro" (rama norte) y "Alto de la Blenda" (vetas Encuentro y Esperanza), Distrito Hualfin, Departamento de Belén, en la Provincia de Catamarca.

Cliente

Yacimientos Mineros Aguas de Dionisio (YMAD)

Descripción de los trabajos

Los contratos N° 1 y 2, ya finalizados, comprendieron la construcción de rampas de exploración en distintas secciones y pendientes, galerías de exploración, bolsillos de trabajo, chimeneas de ventilación y rampas de evacuación.

Actualmente se encuentran en ejecución los contratos N° 4, 5 y 6 que comprenden la construcción de rampas de acceso y rampas en zigzag en distintas secciones y pendientes, galerías, subniveles, quiebres para inversión de marcha de equipos, estocadas de exploración, descansos y chimeneas de ventilación. En donde sea necesario se debe realizar el sostenimiento de paredes y techos fortificando los mismos mediante el empleo de mallas de acero, pernos de anclaje, resinas y cerchas metálicas.

Se están ejecutando chimeneas con método mecanizado tipo Raise-Boring de un diámetro de 1,55 m y 260 m de longitud.



Otros datos

Participación de Panedile	100 %
Período ejecución trabajos principales	2007 – 2010**
** fin previsto	

Magnitudes de obra

Túneles 3,5 m x 3,5 m de sección	5065 m
Túneles 4,1 m x 4,1 m de sección	3074 m
Chimeneas con equipo convencional	2882 m
Chimeneas con equipo Raise-Boring	1720 m



Proyecto

Diseño, montaje e instalación de un acueducto. Diseño y montaje de bombas y sistema antiarriete, sistema de captación de agua y colocación de defensas New Jersey. Complejo Minero Industrial de Farallón Negro.

Cliente

Yacimientos Mineros Aguas de Dionisio (YMAD)

Descripción de los trabajos

Las obras comprendieron el diseño, montaje e instalación de una cañería de 24,6 km de longitud y 6" de diámetro para transporte de agua.

El tendido del acueducto se realizó entre la estación de bombeo del establecimiento inferior y las piletas del establecimiento intermedio (primer tramo de 12,6 km) y desde éste último hasta el establecimiento superior (tramo de 12 km).

El mismo ha sido calculado para un caudal de 15 litros/seg y una presión de trabajo de 60 kg/cm² en cañería de acero sin costura enterrado a un metro de profundidad y revestido en Polyguard.

Adicionalmente, se ejecutó el proyecto y montaje del sistema antiarriete y del sistema de captación de agua, realizando la excavación de cámaras y zanjas, y la provisión y el montaje de cañerías, válvulas, bridas y tanques antiarriete tanto en el establecimiento Nacimiento como en el Intermedio. En las cámaras al límite del camino de acceso se colocaron defensas New Jersey.



Otros datos

Participación de Panedile	100 %
Período ejecución trabajos principales	2008 – 2009

Magnitudes de obra

Longitud	24,6 km
Diámetro nominal	6"



Proyecto

Gasoducto Laguna de Oro – Boleadoras, Provincia de Santa Cruz

Ciente

Petrobras Energía S.A. (Santa Cruz 1)

Descripción de los trabajos

Se ejecutó el tendido de un gasoducto de 15,2 km de longitud en 16" de diámetro con sus instalaciones complementarias y la readecuación de un oleoducto de 6" y sus instalaciones complementarias.

El nuevo gasoducto fue proyectado para transportar la producción de gas desde los Yacimientos La Paz y La Porfiada hasta la Planta de Tratamiento de Gas (PTG) Boleadoras.

El mismo está diseñado para transportar 4 Millones de m³/día de gas deshidratado operando a 60 bar y su traza fue ubicada paralela a la de un oleoducto de 6" existente.

Los trabajos comprendieron, además del tendido del gasoducto, la instalación y la puesta en marcha de una lanzadora de scrappers de 16", de una receptora de scrappers de igual diámetro y de un separador de gas bifásico. La readecuación del oleoducto de 6" incluyó la instalación y la puesta en marcha de una lanzadora de scrappers de 6", de una receptora de scrappers de igual diámetro y de dos calentadores de línea..



Otros datos

Participación de Panedile	100 %
Monto de las obras	USD MM 1,9
Período ejecución trabajos principales	2004



Proyecto

Obras Civiles para instalaciones de perforaciones y extracción de petróleo en Meseta Espinosa, Comodoro Rivadavia y gasoducto Pico Truncado, Provincia de Santa Cruz

Cliente

Saipem S.p.A.

Descripción de los trabajos

Ejecución de Obras Civiles varias en zona de reserva de petróleo en la Provincia de Santa Cruz.

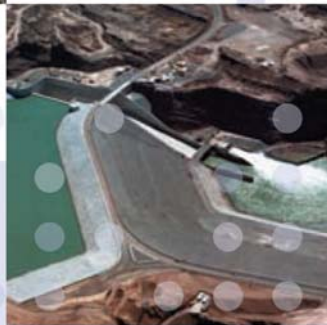
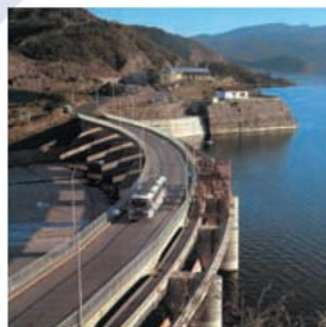
Correspondieron, por un lado a los trabajos necesarios previos a la perforación de pozos de petróleo y su explotación en la zona de Meseta Espinosa y por el otro a las obras civiles para la planta de procesamiento en Pico Truncado.

Se realizaron además las obras civiles para tendido de un gasoducto en Pico Truncado.



Otros datos

Participación de Panedile	100 %
Monto de las obras	USD MM 5,7
Período ejecución trabajos principales	2004



PANEDILE ARGENTINA S.A.I.C.F. e I.

Suipacha 1111, Piso 26° / C1008AAW Ciudad de Buenos Aires - Argentina
Tel. +54 (11) 5071-9000 (rot) / Fax +54 (11) 5071-9060 / e-mail: info@panedile.com.ar
website: www.panedile.com.ar